

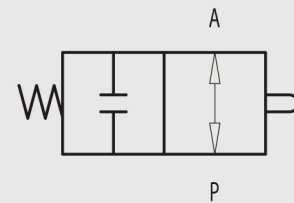
13.4 - FINECORSA A PULSANTE NORMALMENTE APERTO

13.4 - PUSHBUTTON END STROKE VALVES, NORMALLY OPENED

TIPO/TYPE
VF-NA



SCHEMA IDRAULICO
HYDRAULIC DIAGRAM



IMPIEGO:

Valvola utilizzata per chiudere il passaggio di olio in un circuito idraulico (valvola normalmente aperta). La chiusura della valvola è ottenuta spingendo meccanicamente il cursore.

MATERIALI E CARATTERISTICHE:

Corpo: acciaio

Componenti interni: acciaio temprato termicamente e rettificato

Guarnizioni: BUNA N standard

Tenuta: trafileamento trascurabile

MONTAGGIO:

Collegare A e P indifferentemente al distributore e al circuito. Quando il cursore è azionato il flusso è bloccato in entrambe le direzioni, viceversa il flusso è libero.

USE AND OPERATION:

This valve is used to block oil passage in a hydraulic circuit (normally opened valve). The valve closes by pushing mechanically the slider.

MATERIALS AND FEATURES

Body: zinc-plated steel

Internal parts: grounded and hardened steel

Seals: BUNA N standard

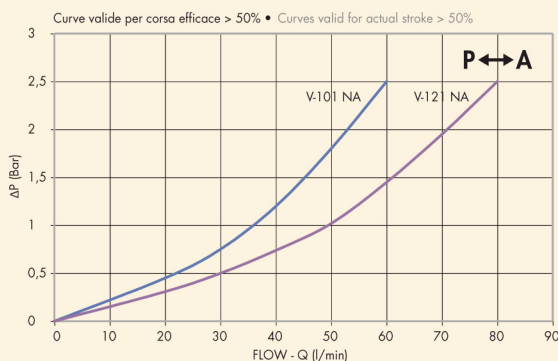
Ball type: minor leakage

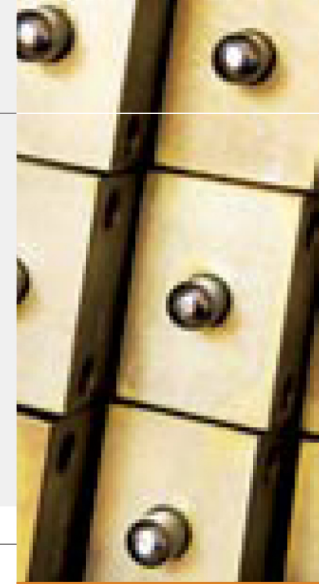
APPLICATIONS:

Connect independently A or P to the distributor and to the circuit. When slider is operating flow is blocked in both direction, vice versa it is free.

PERDITE DI CARICO PRESSURE DROPS CURVE

Temperatura olio: 50°C - Viscosità olio: 30 cSt
Oil temperature: 50°C - Oil viscosity: 30 cSt





CODICE
CODE

SIGLA
TYPE

PORTATA MAX
MAX FLOW
lt./min

PRESSIONE MAX
MAX PRESSURE
Bar

V0817

V - 101 3/8" NA

35

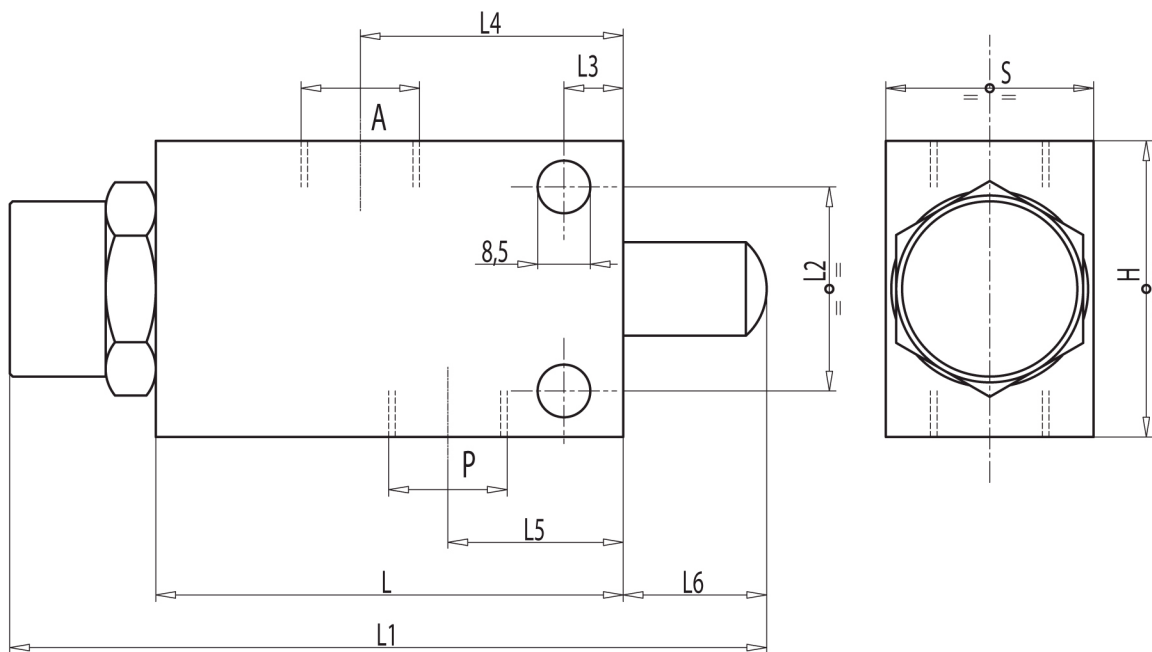
350

V0818

V - 121 1/2" NA

50

350



13

CODICE
CODE

SIGLA
TYPE

A - P

L

L1

L2

L3

L4

L5

L6

H

S

PESO
WEIGHT

V0817

V - 101 3/8" NA

G 3/8"

80

129

35

8

45

30

24

56

35

1,24

V0818

V - 121 1/2" NA

G 1/2"

80

129

35

8

45

30

24

62

35

1,38

Sole Exclusive Distributor: PT. DYCOM ENGINEERING

Tel.: + 62 - 21 - 56978889 (4 lines) Fax. : + 62 - 21 - 5672037 / 56977718 E-mail: sales@dycom.co.id

193